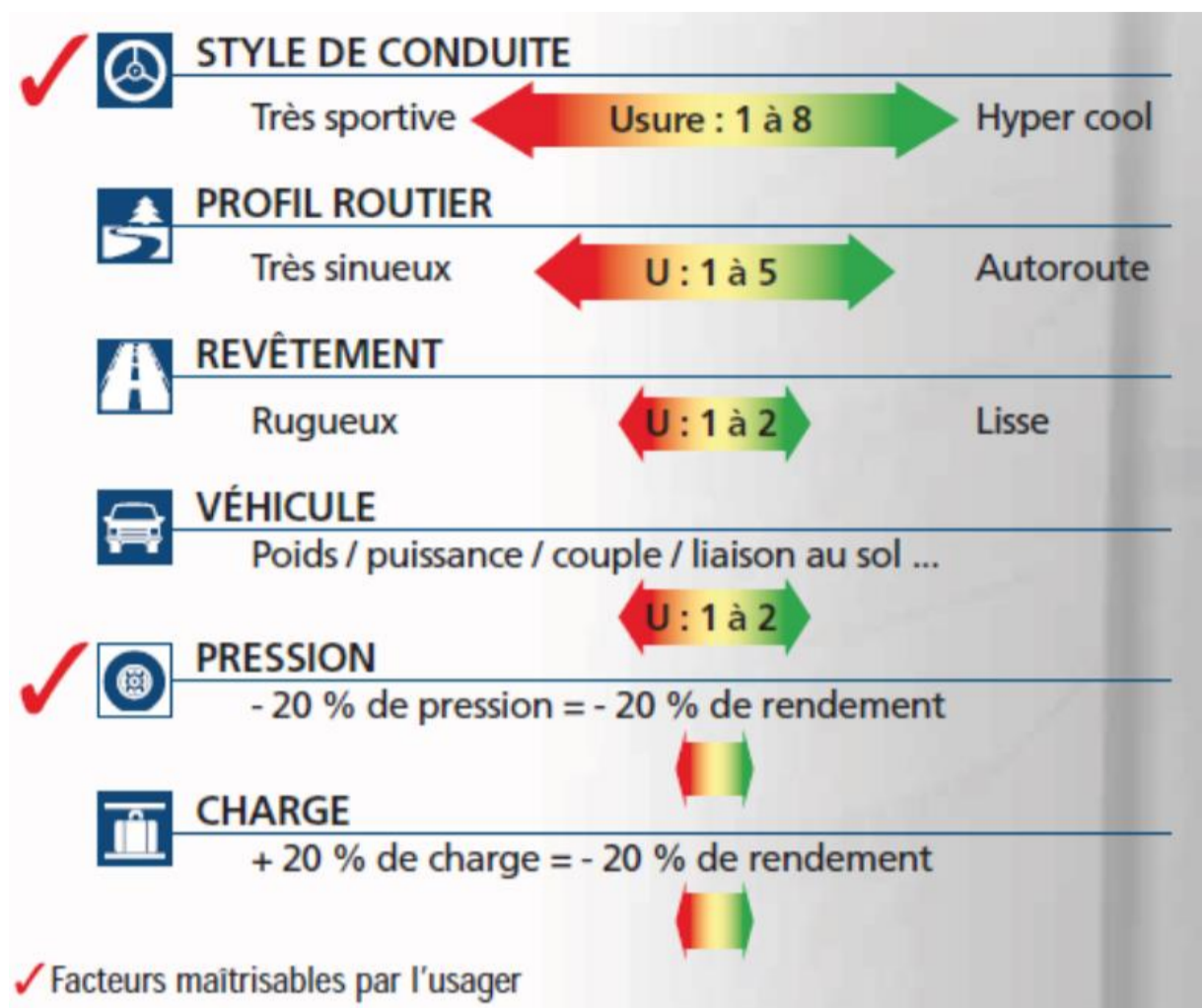


A QUOI CA SERT ?

Les pneus sont les seuls points de contact avec le sol. Ils sont les garants d'une parfaite adhérence du véhicule à la route et par conséquent de la sécurité.

COMMENT CA S'USE ?

Hors effet pneu, la longévité kilométrique dépend des conditions de roulage dont les principaux facteurs sont :



Un mauvais gonflage est l'un des facteurs pouvant précipiter l'usure des pneus. Même un pneu ne roulant pas perd de sa pression (environ 0,5 bar /an).

Pour ne pas accélérer leur usure, il est nécessaire de faire contrôler la pression des pneus (toujours à froid!) et le degré d'usure de la bande de roulement tous les mois, sans oublier également la valve (elle doit être toujours munie de son bouchon).

Votre garagiste effectuera pour vous ce contrôle en moins de 5 minutes et selon le type d'usure du pneu, il vous proposera un contrôle de l'équilibrage, de la géométrie ou encore des amortisseurs pour garantir leur efficacité.

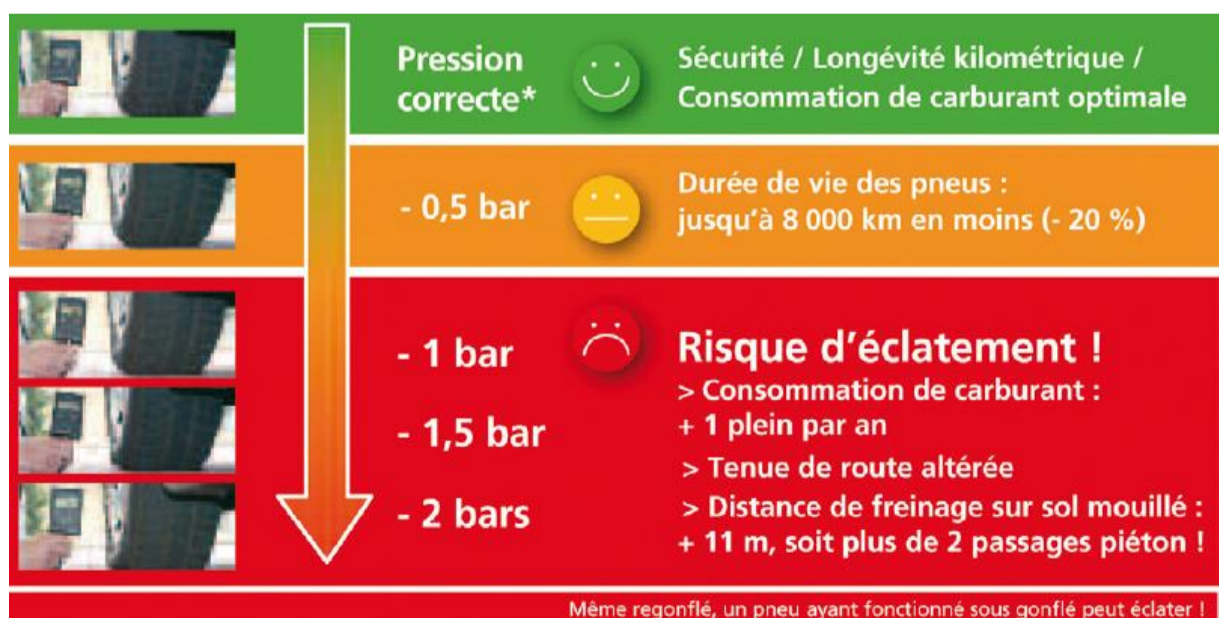
Après 5 ans d'utilisation vos pneumatiques (y/c roue de secours) devraient être inspectés annuellement par un professionnel et ne devraient pas être maintenu en roulage quel que soit leur degré d'usure lorsque leur date de fabrication atteint sa 10ème année.

A retenir : un remplacement des pneus est nécessaire lorsque les sculptures (rainures de la bande de roulement) ont atteint les témoins indicateurs d'usure ou si le pneu présente un dommage (coupure, hernie, boursoufflure...).



LES RISQUES ENCOURUS ET LES SIGNES QUI NE TROMPENT PAS

Liés à la pression :



Même regonflé, un pneu ayant fonctionné sous gonflé peut éclater !

*Pression correcte = pression préconisée par le constructeur du véhicule ou le manufacturier en fonction des usages. En cas de doute consulter nos services commerciaux.

Liés à l'usure :

- Augmentation des distances de freinage sur route mouillées,
- Augmentation du risque d'aquaplaning,
- La tenue de route du véhicule sur sol mouillé se dégrade,
- Une contre-visite payante lors du passage au contrôle technique.